

RoboCut | Hochtourige Spindeln Für feinste Entgratarbeiten



ESR 1000 FW



ESR 855 FW



ESR 551 FW

Technische Daten

RoboCut		ESR 1 000	ESR 855	ESR 551
Bestell-Nr.		60007-42-5	60007-38-5	60007-39-5
RoboCut		ESR 1 000 FW	ESR 855 FW	ESR 551 FW
Bestell-Nr.		29948-71-5	29948-67-5	29948-66-5
Druckluft		ölfrei	geölt	geölt
Leerlaufdrehzahl	min ⁻¹	100 000	80 000	55 000
Motorleistung	Watt	100	100	100
Auslenkung radial		± 4°	± 4°	± 4°
Abluft		vorne	vorne	vorne
ZG-Spannzange eingebaut	mm	3	3	3
ZG-Spannzangen lieferbar	mm	1,0 1,5 2,0 2,5 3/32" 1/8"	1,0 1,5 2,0 2,5 3/32" 1/8"	1,0 1,5 2,0 2,5 3/32" 1/8"
Anpresskraft eingestellt		5–7 N	5–7 N	5–7 N
Anpresskraftspanne *		4–12 N	3–12 N	3–12 N
Drehrichtung		rechtsdrehend	rechtsdrehend	rechtsdrehend
Geräuschpegel	dB(A)	70	86	78
Luftverbrauch	l/sec	5,3	2,3	2,3
Gewicht	kg	0,82	0,66	0,57
Anschluß Zuluftschlauch (Blitz)	Ø mm, innen / außen	2,7 4	2,7 4	2,7 4
Mitgeliefertes Zubehör		Schlüssel, Federpakete	Schlüssel, Federpakete	Schlüssel, Federpakete

Leistung und Drehzahl bei 6 bar Betriebsdruck. Druckluft-Qualität: geölt (2–3 Tropfen pro Minute). Technische Änderungen vorbehalten.

* ESR 1 000, ESR 855, ESR 551: Anpresskraft stufenlos.

Alle Typen

- Hohe Rundlaufgenauigkeit für lange Dauerlaufzeiten
- Hohe Drehzahlen für exzellente Bearbeitungsqualität

ESR 1 000 FW, ESR 855 FW, ESR 551 FW

- Flexible Auslenkkräfte durch einfachen Federwechsel mit mitgelieferten Federpaketen (weitere Sonderauslenkkräfte auf Anfrage)

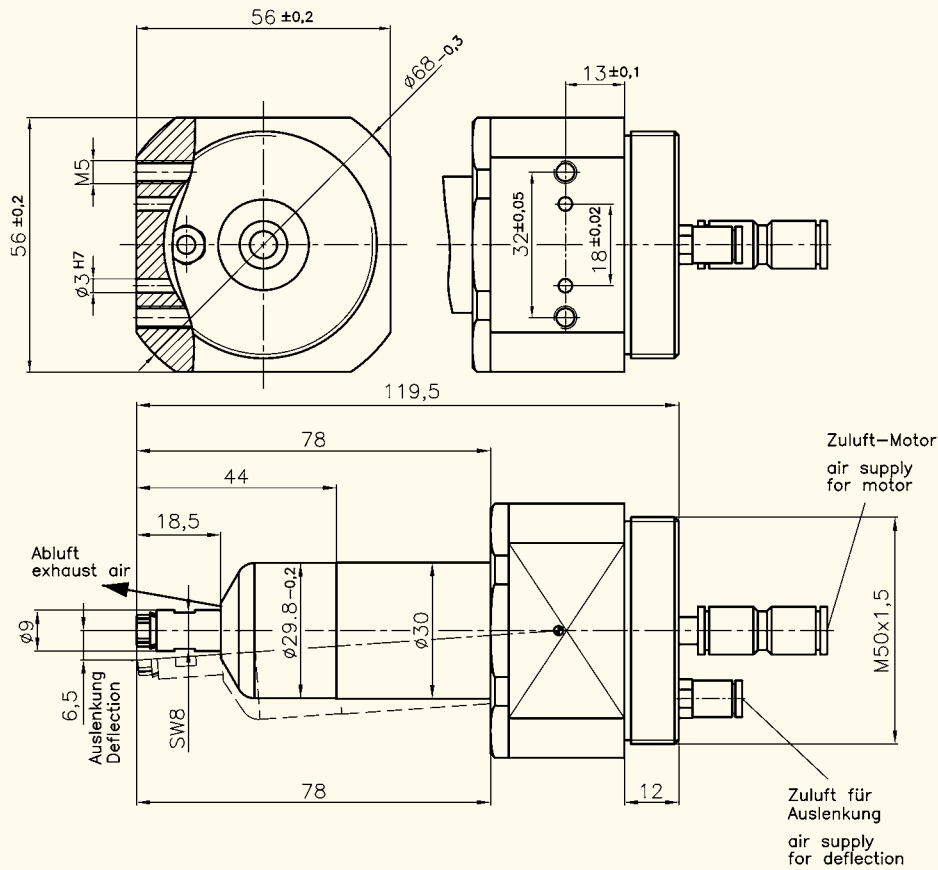
ESR 1 000 FW

- Für **ölfreien Betrieb**, praktisch verschleißfrei, mit schwimmender Lagerung
- Einfachste Wartung durch Turbinenmotor
- Ideal zum Entgraten von Kunststoffen und Materialien, die sauberste Luftqualität erfordern

ESR 1 000, ESR 855, ESR 551

- Die Auslenkkraft erfolgt stufenlos und kann durch einen optionalen **Druckminderer** (siehe Seite 68) präzise eingestellt werden.

Seite 50 | ESR 1000



Seite 50 | ESR 855

